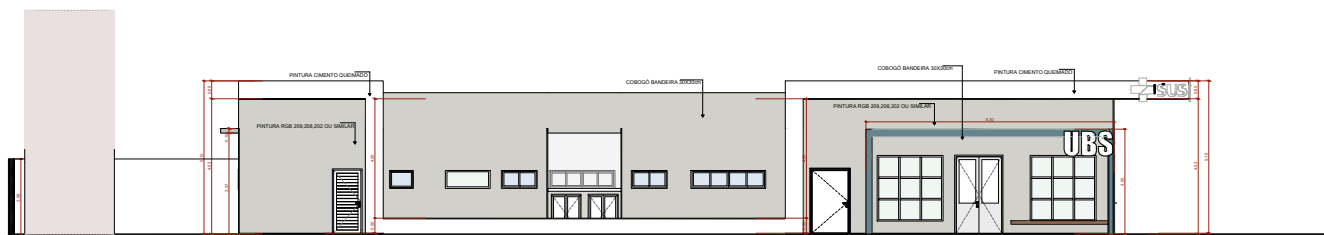
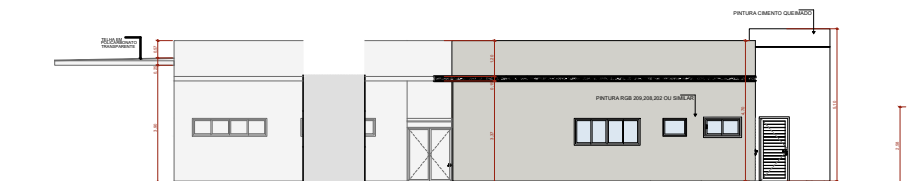


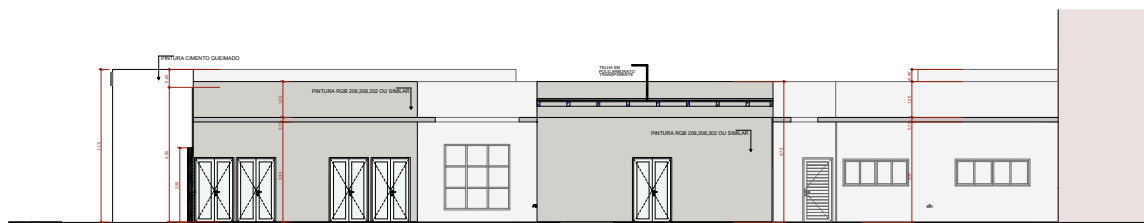
01 F1 FACHADA FRONTAL
ESC.: 1/75



02 F2 FACHADA ESQUERDA
ESC.: 1/75



03 F3 FACHADA FUNDOS
ESC.: 1/75



04 F4 FACHADA DIREITA
ESC.: 1/75

DOCUMENTOS DE REFERÊNCIAS

NOTA:
TODAS AS MEDIDAS ESTÃO EM METRO.

LEGENDA:

PROJ. ORÇ.	00/1/2024	BANDEIRA SUCHEW	1.000,00	UBS	UBS
PROJ. ORÇ.	00/1/2024	BANDEIRA SUCHEW	1.000,00	UBS	UBS

PROPOSTA DE NOVA IMPLANTAÇÃO DE UNIDADE BÁSICA DE SAÚDE

AUTOR DO PROJETO

P.R.E.D.

PROPOSTA DE NOVA IMPLANTAÇÃO DE UNIDADE BÁSICA DE SAÚDE
- PORTE I, RUA MANOEL FRANCISCO CHAGAS, ESQUINA COM RUA
ÉZIO RAMOS VIANA EM DONANA, CAMPOS DOS GOYTACAZES/RJ.

FACHADAS

CLÁUDIO SALGADO	UBS	UBS	UBS	UBS	UBS
UBS	UBS	UBS	UBS	UBS	UBS

UBS - UBS - TIPO I - DONANA - FACHADAS

SECRETARIA MUNICIPAL
DE PLANEJAMENTO URBANO,
MOBILIDADE E MEIO AMBIENTE
SUBSECRETARIA MUNICIPAL DE
PLANEJAMENTO URBANO E PROJETOS ESPECÍFICOS